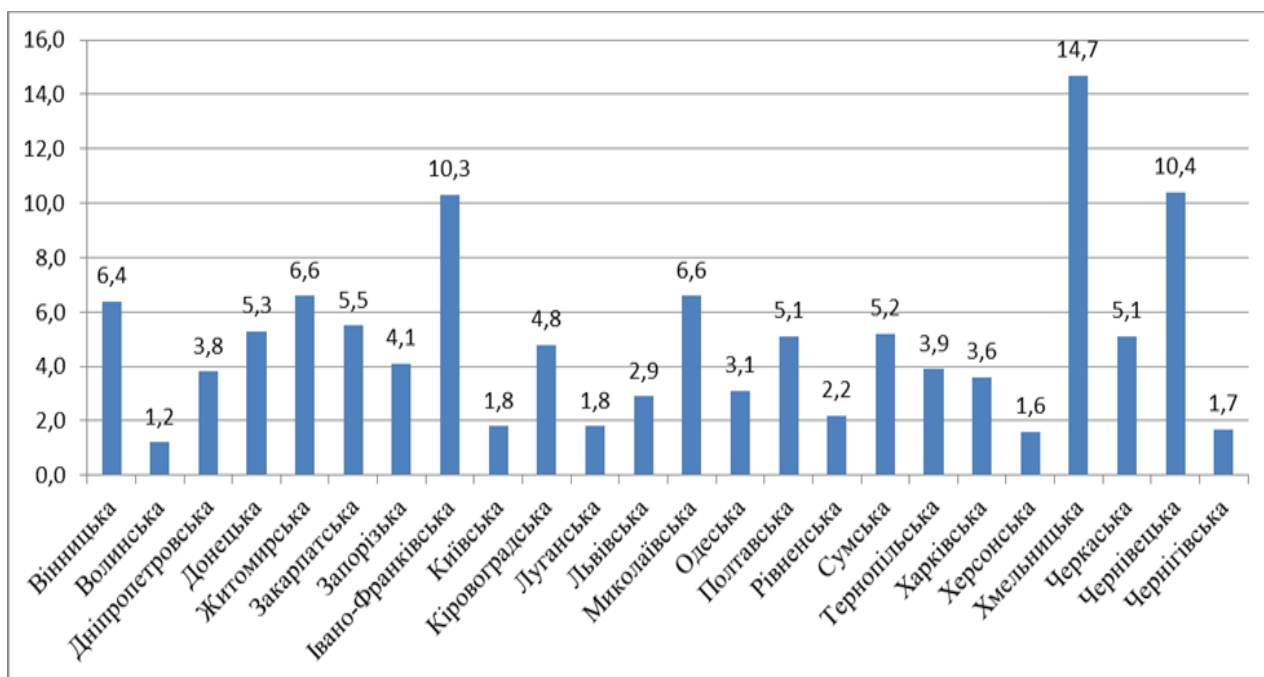
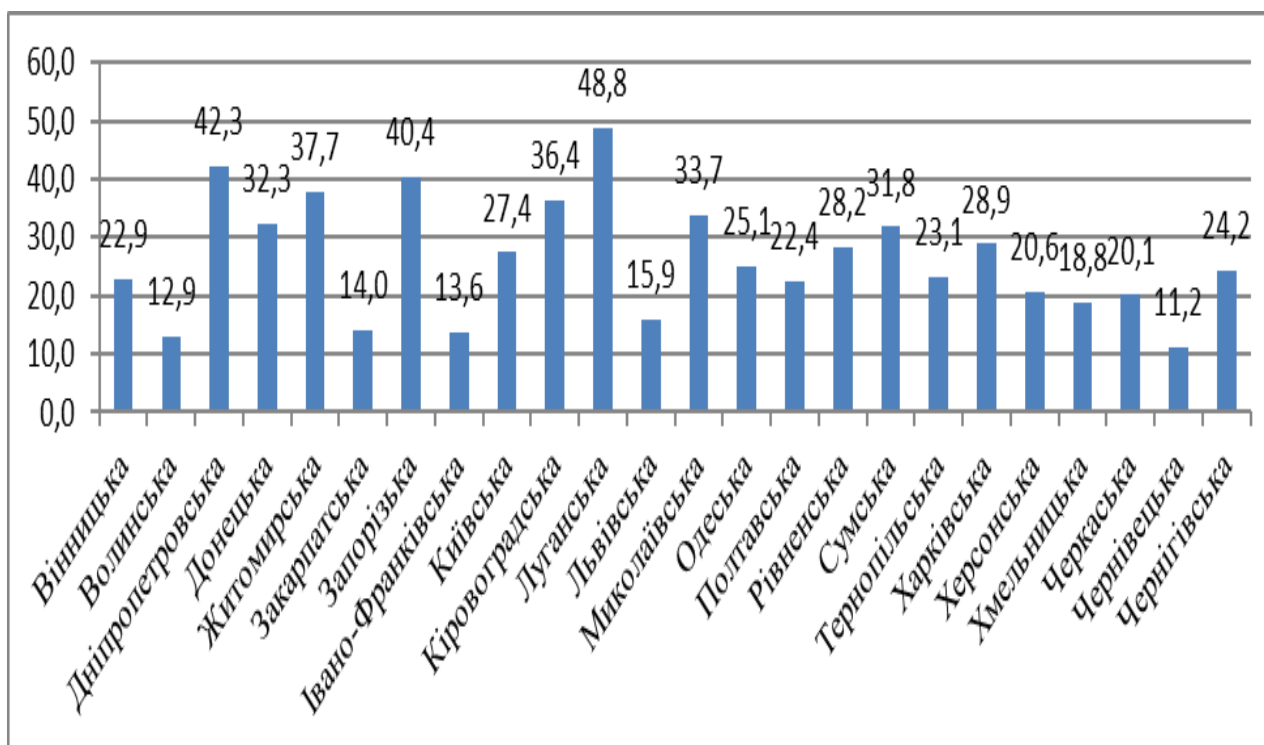


ВПЛИВ БДЖІЛЬНИЦТВА НА ДОСЯГНЕННЯ ЦІЛЕЙ СТАЛОГО РОЗВИТКУ

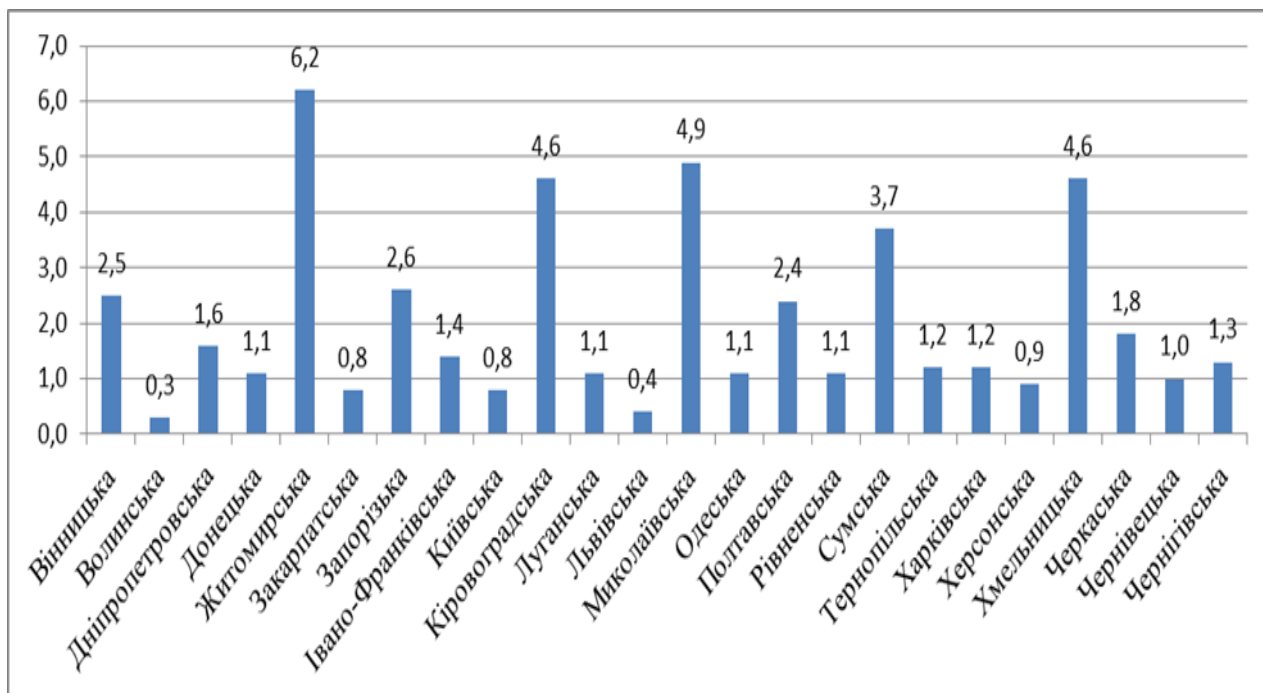
Показник щільності бджолиних сімей в розрізі областей у 2019 році



Показник продуктивності однієї бджолиної родини в розрізі областей, у 2019 році, (кг. меду)



Показник виробництва меду у розрахунку на одну особу в Україні у 2019 році, кг.



Нектарний природо – ресурсний потенціал лісових площ Волинської області

Вид	Площа, га	Медова продуктивність, кг/га	Запас меду, кг		Кількість бджолородин
			біологічний	фактичний	
1	2	3	4	5	6
Сосна звичайна <i>Pinus sylvestris</i> *	306565,3	2,7	839988,9	419994,5	3756,7
Верес звичайний*	30656,5	95,0	2912370,4	1456185,2	13024,9
Малина лісова*	54552,7	60,0	3273162,6	1636581,3	14638,5
Ялина <i>Picea abies</i> *	4022,1	2,7	11020,6	5510,3	49,3
Ялиця <i>Abies</i> *	8,3	2,7	22,7	11,4	0,1
Модрина <i>Larix</i> *	287,5	2,7	787,8	393,9	3,5
Дуб звичайний <i>Quercus robur</i> L.*	58356,1	5,3	309287,3	77321,8	691,6
Бук <i>Fagus</i> *	10,8	5,3	57,2	28,6	0,3
Граб <i>Carpinus</i> *	4354,9	0,7	3048,4	1524,2	13,6
Ясен <i>Fraxinus</i> *	1193,3	5,3	6324,5	3162,2	28,3
Клен <i>Acer</i>	179,9	200,0	35980,0	17990,0	160,9
В'яз <i>Ulmus</i> *	35,4	5,3	187,6	93,8	0,8
Акація біла <i>Robinia pseudoacacia</i>	226,0	800,0	180800,0	90400,0	808,6
Береза повисла <i>Betula pendula</i>	62382,4	13,2	823447,7	411723,8	3682,7
Осика звичайна <i>Populus tremula</i>	2953,7	4,5	13291,7	6645,8	59,4
Вільха сіра <i>Alnus incana</i> Moench	104283,7	5,0	521418,5	260709,3	2331,9
Липа серцелиста <i>Tilia cordata</i>	267,2	800,0	213760,0	106880,0	956,0
Тополя чорна <i>Populus nigra</i> L.	93,1	4,5	419,0	209,5	1,9
Верби деревовидні <i>Salix</i>	113,0	160,0	18080,0	9040,0	80,9
Бархат амурський <i>Phellodendron</i>	9,0	280,0	2520,0	1260,0	11,3
Вишня <i>Cerasus</i>	7,7	17,3	133,2	66,6	0,6
Горіх <i>Juglans regia</i>	73,5	5,3	389,6	194,8	1,7
Груша <i>Pyrus</i>	0,2	20,0	4,0	2,0	0,0
Псевдотсуга <i>Pseudotsuga</i>	4,5	5,3	23,9	11,9	0,1
Слива <i>Prunus</i>	2,2	20,0	44,0	22,0	0,2
Яблуня <i>Malus</i>	9,1	30,0	273,0	136,5	1,2
Верби чагарникові <i>Salix reticulata</i>	87,9	160,0	14064,0	7032,0	62,9
Ліщина звичайна <i>Corylus avellana</i>	0,3	0,0	0,0	0,0	0,0
ВСЬОГО	545527	X	9180906	4513131	40368

Вплив екосистемних послуг бджільництва на ефективність сільськогосподарського виробництва.

Сільськогосподарська культура	Площа, га		Врожайність, ц/га		Потенційне зростання за умови запилення		Норма запил. б.д./га	Медова прод., кг/га*	Запас меду, кг		Потреба: кількість бджолородин, од.	
	площа, тис. га	вал. збір тис. т/га	фактична	потенційна	%	ц./га			біолог.	факт.	для рослинництва	для бджільництва
1	2	3	4	5	6	7	8	9	10	11	12	13
Культури зернові та зернобобові:	298,90	1 292,6	43,4	x	x	x	x	x	x	x	10 980,0	1 326,8
пшениця	153,90	712,1	43,9	33,3-125	x	x	x	x	x	x	x	x
жито	24,10	56,7	26,6	28-55	x	x	x	x	x	x	x	x
трипшале	3,10	13,7	35,7	51,1-54,9	x	x	x	x	x	x	x	x
овес	38,10	83,0	21,8	43,5-70	x	x	x	x	x	x	x	x
ячмінь	33,50	114,0	34,0	46-84,6	x	x	x	x	x	x	x	x
кукурудза	32,00	296,3	93,3	136,0	x	x	x	x	x	x	x	x
гречка	1,40	1,5	10,6	16,8-32,8	50-60	5,8	2,-5	80-224	212 800	106 400	4 900	952
просо	1,10	1,9	19,0	28,3-35	x	x	x	x	x	x	x	x
Зернобобові з них:	5,30	13,4	25,9	x	x	x	x	x	x	x	x	x
горох	3,30	10,4	31,6	29,3-50,2	20,0	6,3	1,6	7-10,5	28 875	14 438	5 280	129
вика	0,50	x	x	x			1,6	20-200	55 000	27 500	800	246
Культури технічні у т. ч.:	132,50	749,4	x	x	x	x	x	x	x	x	128 900,0	25 894,5
бурак цукровий	9,20	411,7	446,0	375-445	x	x	x	x	x	x		
ріпак і кольза	52,30	154,2	29,6	24,3-39,9	25,0	7,4	2,0-4	50-120	4 445 500	2 222 750	104 600	19 881
соя	36,20	88,8	24,6	30-49	75,0	18,5	1,5					
соняшник	31,90	94,5	30,1	24,5-37,6	25-30,2	8,3	0,5-1	40,0	1 276 000	638 000	23 925	5 707
гірчиця	0,50	0,2	4,3	20-25	25,0	1,1	0,5-1	90-184	68 500	34 250	375	306
Картопля, культури овочеві та баштанні	90,40	281,9	x	x	x	x	x	x	x	x	13 158,0	1 586,5
картопля	77,40	x	175,0	199-320	x	x	x	x	x	x	x	x
культури овочеві відкритого ґрунту (без насінників)	12,90	281,9	218,0	x	7,0-65	78,5	0,3-2	13-42	354 750	177 375	13 158	1 587
Культури кормові у т. ч.:	71,90	758,1	x	x	x	x	x	x	x	x	49 400,0	4 418,6
коренеплоди кормові	11,40	333,3	292,1	x	x	x	x	x	x	x	x	x
кукурудза кормова	7,10	215,9	297,0	x	x	x	x	x	x	x	x	x
трави однорічні	10,40	35,5	41,4	50-70	x	2,5-3	1,0-9	20-150	208 000	104 000	10 400	930
трави багаторічні	39,00	173,4	47,3	120-140	x	2,5-3	1,0-9	20-150	780 000	390 000	39 000	3 488
Культури зерняткові з них:	1,40	26,8	189,0	x	x	x	x	x	x	x	4 250,0	212,4
яблуна	1,10	22,6	190,5	350-400	38-41	75,2	2,0-5	40,0	44 000	22 000	3 850	197
груша	0,20	4,2	181,5	200-300	25-30	49,9	2,0	15-20	3 500	1 750	400	16
Культура кісточкові з них:	1,30	7,6	53,1	x	x	x	x	x	x	x	7 800	566
слива	0,40	2,0	54,1	200-300	25-30	14,9	2,0-2,5	10,0-20,0	6 000	3 000	900	27
вишня	0,70	4,0	56,7	60-120	65,0	36,9	3,0-4	35,0	24 500	12 250	2 450	110
черешня	0,10	0,3	32,3	100-250	25-50	12,1	3,0	36-40	3 800	1 900	300	17
абрикос	0,10	0,3	42,2	150-250	25-30	11,6	3,0	25-40	3 250	1 625	300	15
горіх	0,20	1,0	59,7	25-210	x	x	1,0	x	x	x	200,0	0,0
Культури ягідні з них:	1,30	4,9	38,2	x	x	x	x	x	x	x	3 650,0	398,3
суніці та полуниці	0,30	2,7	77,3	150-180	50-75	48,3	3,0-4,0	6,5-10	2 475	1 238	930	11
малина і ожина	0,20	0,8	61,6	100-120	66,9	41,2	1,2-5	57,1-199,8	25 690	12 845	620	115
смородина	0,70	1,3	21,4	120-150	48,7	10,4	3,0-4	24-150	60 900	30 450	2 100	272
Виноград	0,03	259,0	83,4	75-85	10,0-40,0	20,9	1,0	0,0	0	0	0	0
ВСЬОГО	603,0	3 393,7	X	136,0	X	X	X	X	7 429 425	3 714 713	218 138	34 403